

DISEÑO

LEONARDO ÁLVAREZ YEPES M.P. N° 2570047084 CND  
ARQUITECTO DISEÑADOR

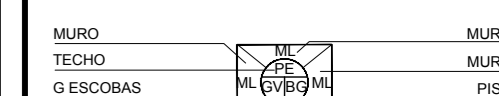
LUZ AIDA RODRIGUEZ ARQ. COORDINADOR GENERAL  
EDWIN ALEXANDER ALFONSO ARQ. COORDINADOR TÉCNICO

ARQ. MILTON JAVIER CUBILLOS  
ARQ. ANGÉLICA RODRIGUEZ  
ARQ. MIGUEL ÁNGEL SIERRA  
ARQ. LAURA TERESA MURILLO  
ARQ. JUAN PABLO MORENO  
ARQ. LUZ ANGELA FINO  
ARQ. RAFAEL DAMIÁN QUINTERO  
ARQ. JAFET GARRICA  
ARQ. JUAN DAVID JACOME  
ARQ. DIEGO ACUNA  
EQUIPO DE DISEÑO

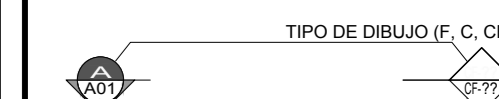
CONTIENE PROYECTO ARQUITECTÓNICO

CARPINTERÍA METÁLICA DETALLES GENERALES

CONVENCIONES



ACABADOS POR ESPACIO



UBICACIÓN EN PLANO

CODIFICACION DE REFERENCIAS

- ESCALERA, Tipo 00
- BARRERA SANITARIA, Tipo 00
- PUERTA, Tipo 00
- PUERTA VENTANA, Tipo 00
- PUENTE METALICO, Tipo 00
- BARRA, Tipo 00
- BARANDA, Tipo 00
- VENTANA, Tipo 00
- MUEBLE FLUO, Tipo 00

CODIFICACION DE DETALLES

VERSIONES

© SGC 01 ARQ CM 02.dwg ARCHIVO DIGITAL

JUNIO DE 2017  
FECHA

1:50  
ESCALA

02  
PLANO

BLOQUE 2

CM-02

PLANCHA N°

CM-01

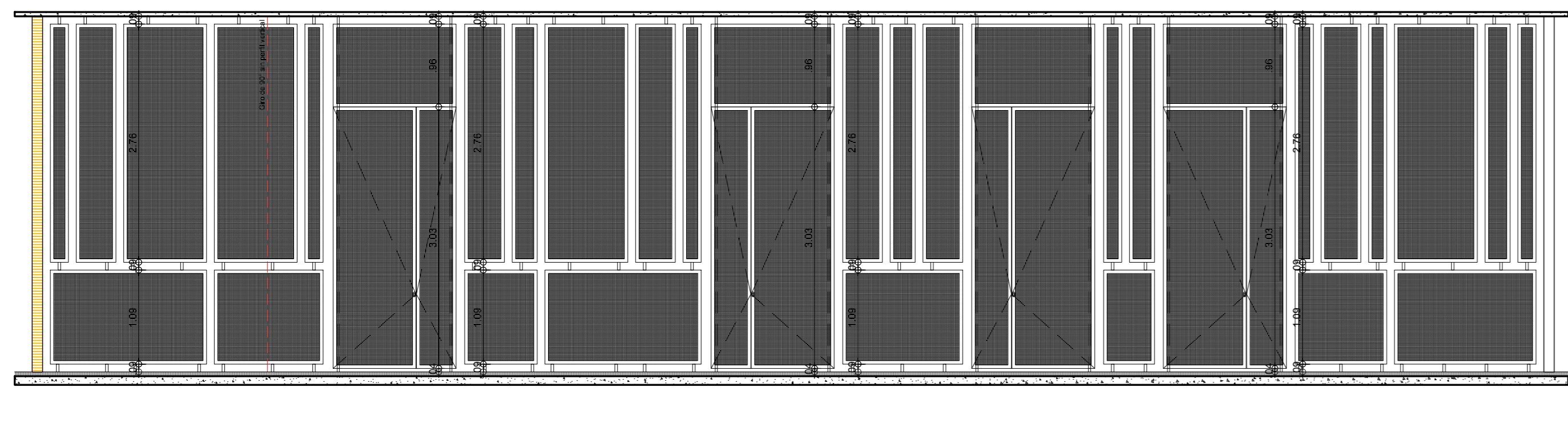
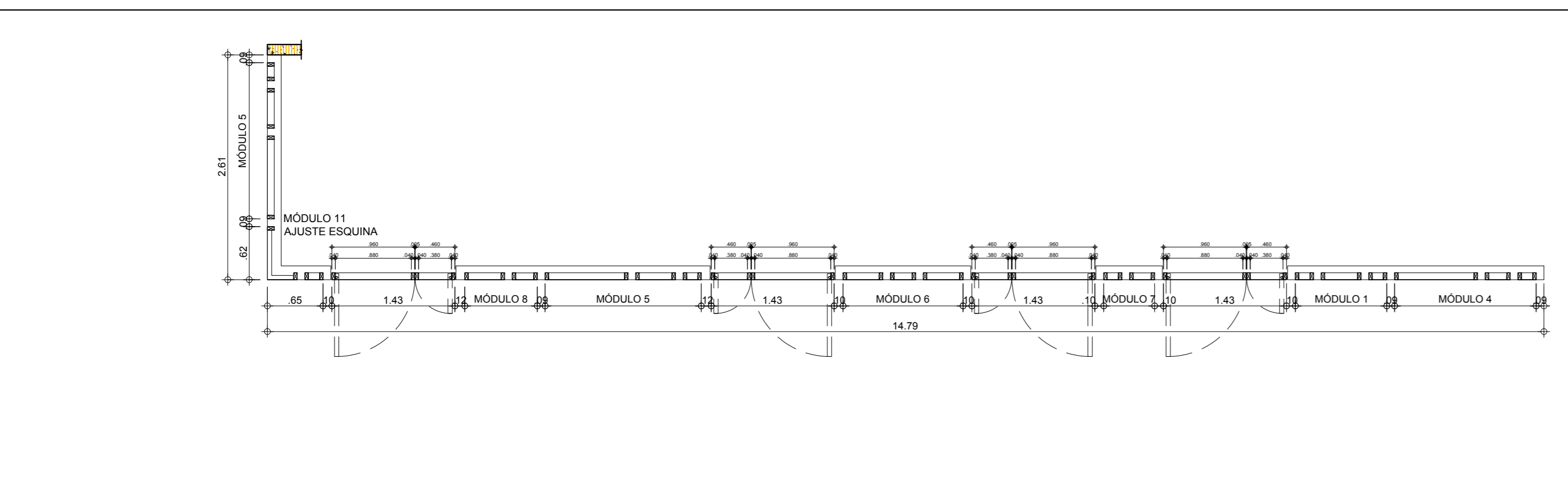
ANCHO (m)	17.39
ALTO (m)	4.12
AREA (m <sup>2</sup> )	71.64
LOCALIZACION	
CANTIDAD	1

Puerta batiente con periferia de acero ref. PTEC 80x40x2.5mm. Hoja Malla Expandida ref. Metroexpand cal. 18 de colmallas o equivalente. Sistema de apertura Tubular basculante en acero de 1". Cerradura de embutir acabado Niquel Brillante ref. B54 de Yale o equivalente. Pasador de soldar en acero 50 cm de largo con diametro de Ø 1/2"

Montante y Perfil fijo periferia de acero ref. PTEC 80x40x2.5mm. Hoja Malla Expandida ref. Metroexpand cal. 18 de colmallas o equivalente.

Todos los elementos con acabado en pintura Electrostatica anclaje superior e inferior.

Todas las medidas serán verificadas en el levantamiento de vanos y planos de taller. Las puertas deben incluir todos los componentes para su correcta instalación y funcionamiento. El contratista deberá presentar muestra ante comité de obra para su aprobación.



CM-05

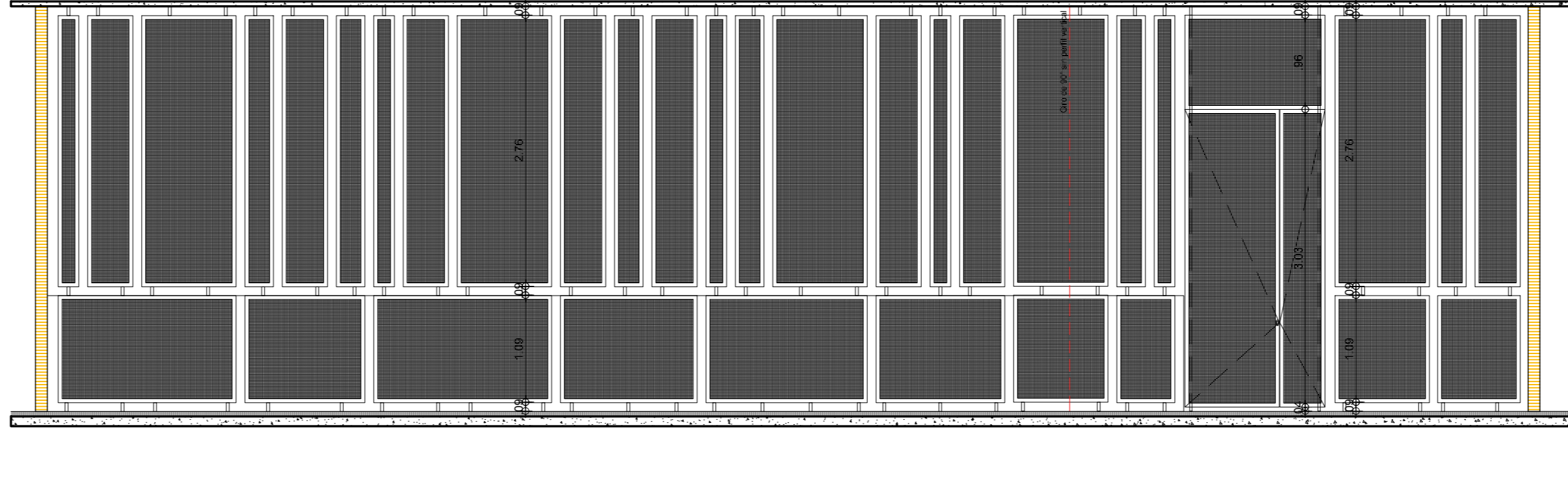
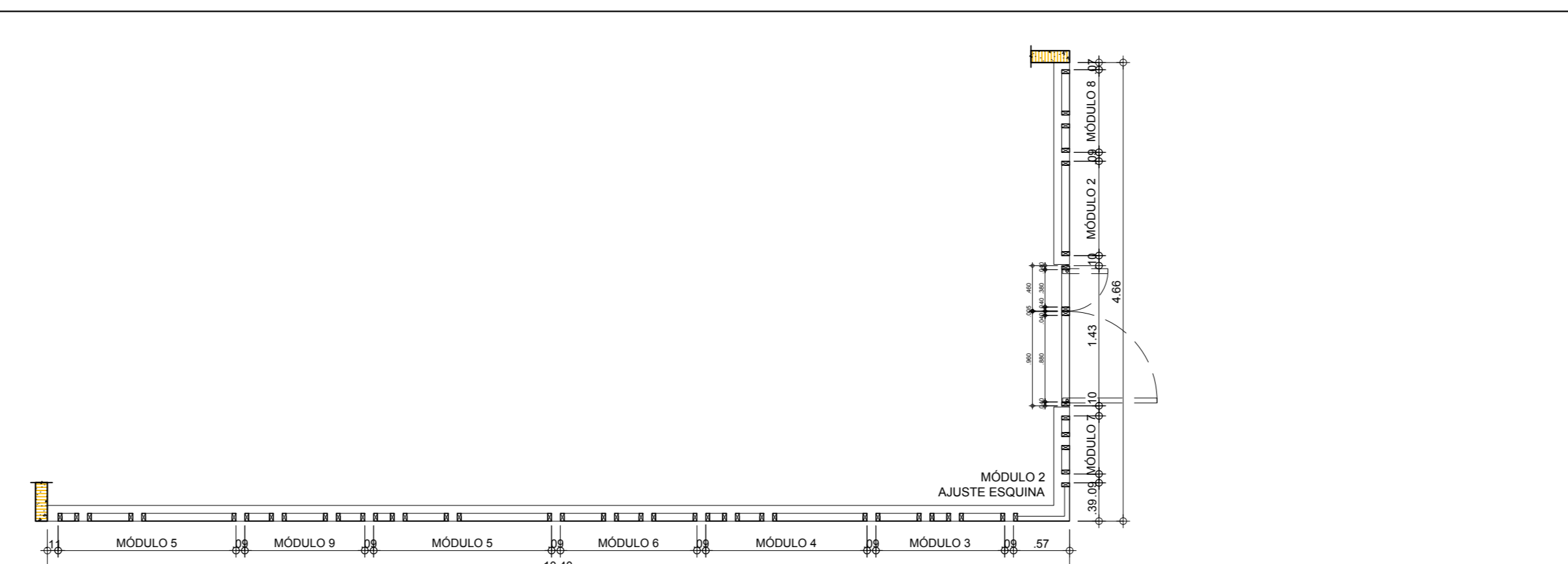
ANCHO (m)	8.19
ALTO (m)	4.12
AREA (m <sup>2</sup> )	33.74
LOCALIZACION	
CANTIDAD	1

Puerta batiente con periferia de acero ref. PTEC 80x40x2.5mm. Hoja Malla Expandida ref. Metroexpand cal. 18 de colmallas o equivalente. Sistema de apertura Tubular basculante en acero de 1". Cerradura de embutir acabado Niquel Brillante ref. B54 de Yale o equivalente. Pasador de soldar en acero 50 cm de largo con diametro de Ø 1/2"

Montante y Perfil fijo periferia de acero ref. PTEC 80x40x2.5mm. Hoja Malla Expandida ref. Metroexpand cal. 18 de colmallas o equivalente.

Todos los elementos con acabado en pintura Electrostatica anclaje superior e inferior.

Todas las medidas serán verificadas en el levantamiento de vanos y planos de taller. Las puertas deben incluir todos los componentes para su correcta instalación y funcionamiento. El contratista deberá presentar muestra ante comité de obra para su aprobación.



CM-06

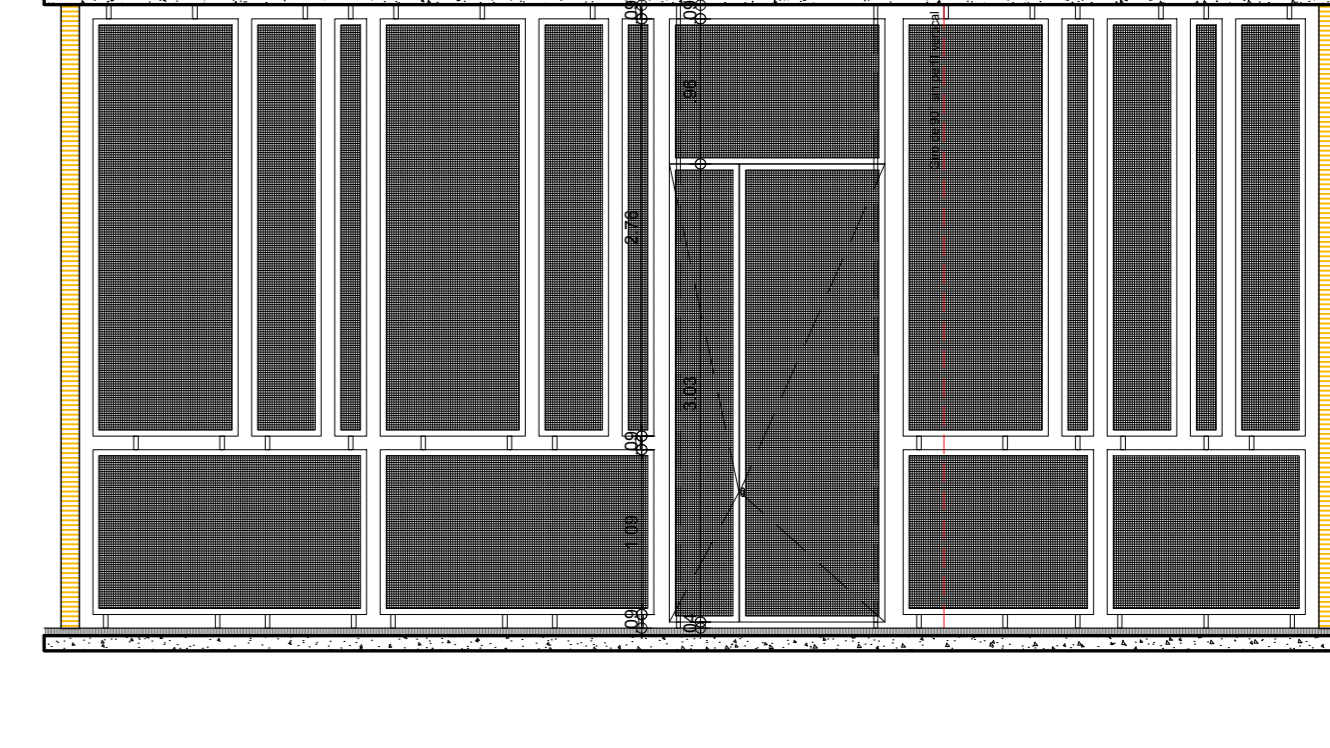
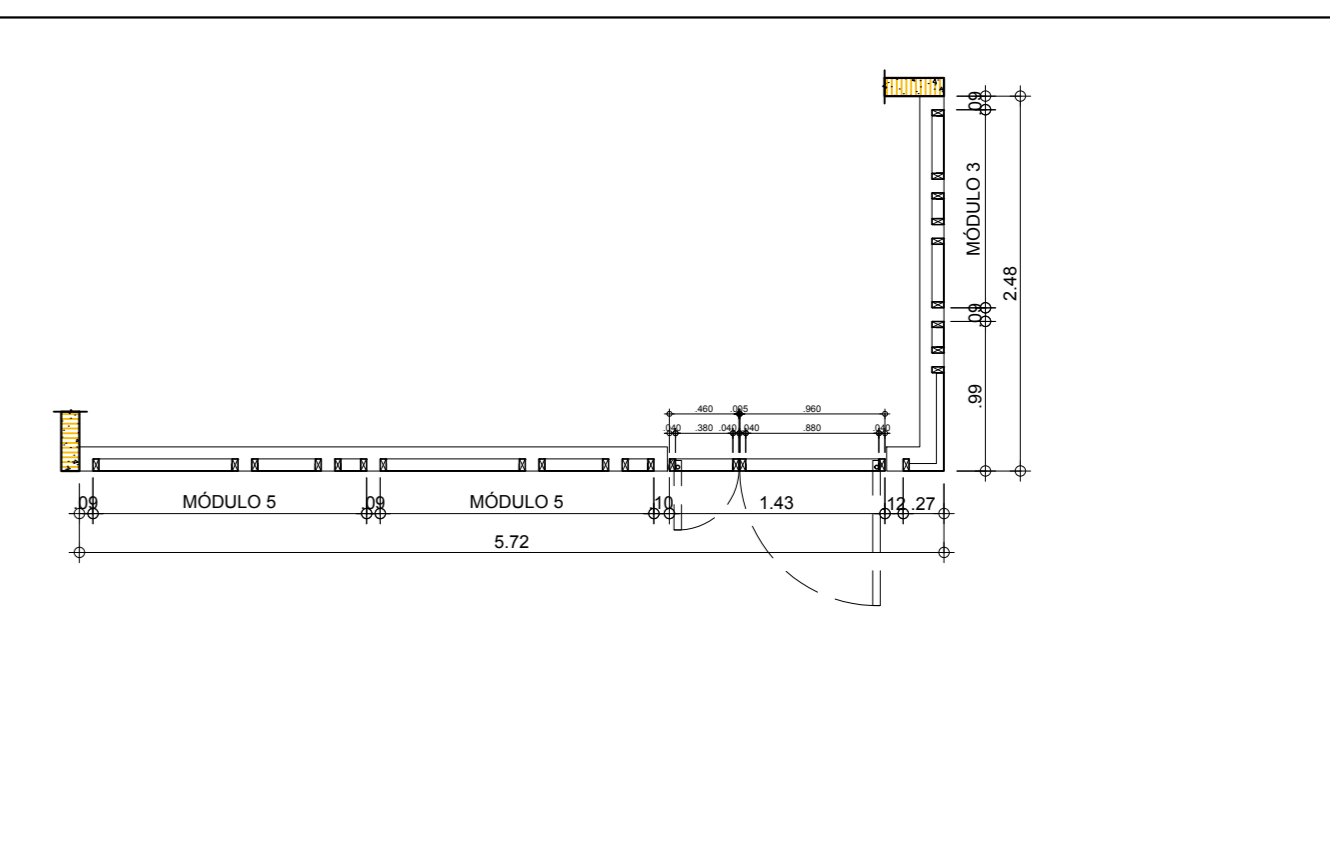
ANCHO (m)	8.19
ALTO (m)	4.12
AREA (m <sup>2</sup> )	33.74
LOCALIZACION	
CANTIDAD	1

Puerta batiente con periferia de acero ref. PTEC 80x40x2.5mm. Hoja Malla Expandida ref. Metroexpand cal. 18 de colmallas o equivalente. Sistema de apertura Tubular basculante en acero de 1". Cerradura de embutir acabado Niquel Brillante ref. B54 de Yale o equivalente. Pasador de soldar en acero 50 cm de largo con diametro de Ø 1/2"

Montante y Perfil fijo periferia de acero ref. PTEC 80x40x2.5mm. Hoja Malla Expandida ref. Metroexpand cal. 18 de colmallas o equivalente.

Todos los elementos con acabado en pintura Electrostatica anclaje superior e inferior.

Todas las medidas serán verificadas en el levantamiento de vanos y planos de taller. Las puertas deben incluir todos los componentes para su correcta instalación y funcionamiento. El contratista deberá presentar muestra ante comité de obra para su aprobación.



CM-02

ANCHO (m)	25.00
ALTO (m)	4.12
AREA (m <sup>2</sup> )	103.0
LOCALIZACION	
CANTIDAD	1

CM-03

ANCHO (m)	11.78
ALTO (m)	4.12
AREA (m <sup>2</sup> )	48.53
LOCALIZACION	
CANTIDAD	1

CM-04

ANCHO (m)	6.09
ALTO (m)	4.12
AREA (m <sup>2</sup> )	25.09
LOCALIZACION	
CANTIDAD	1

Puerta batiente con periferia de acero ref. PTEC 80x40x2.5mm. Hoja Malla Expandida ref. Metroexpand cal. 18 de colmallas o equivalente. Sistema de apertura Tubular basculante en acero de 1". Cerradura de embutir acabado Niquel Brillante ref. B54 de Yale o equivalente. Pasador de soldar en acero 50 cm de largo con diametro de Ø 1/2"

Montante y Perfil fijo periferia de acero ref. PTEC 80x40x2.5mm. Hoja Malla Expandida ref. Metroexpand cal. 18 de colmallas o equivalente.

Todos los elementos con acabado en pintura Electrostatica anclaje superior e inferior.

Todas las medidas serán verificadas en el levantamiento de vanos y planos de taller. Las puertas deben incluir todos los componentes para su correcta instalación y funcionamiento. El contratista deberá presentar muestra ante comité de obra para su aprobación.

